

燈 具 實 物 照 片



Light Output Ratio:	43.4%	
Luminaire Power:	9.698 W	
SHR Nominal:	0.00	Calculated using the TM5
SHR Maximum:	0.20	fine grid method.

C角度范围: 0度 - 360度
 C角度间隔: 30.0度
 测试速度: 快速
 环境温度: 25.3℃
 测试人员: zoe
 测试日期: 2023-12-6

Y角度范围: 0度 - 180度
 Y角度间隔: 1.0度
 测试系统: 远方(EVERFINE)GO-SPEX500_V1 系统 V2.00.461
 环境湿度: 65.0%
 测试距离: 3.160米 [K=1.0000]
 备注: LAMP:XHP35B-H-30G-B20-D0-U-03 Ra:90
 LENS:10R
 NOT DRIVER:12V 800mA
 30minutes warm-up

灯具配光曲线及特征面照片

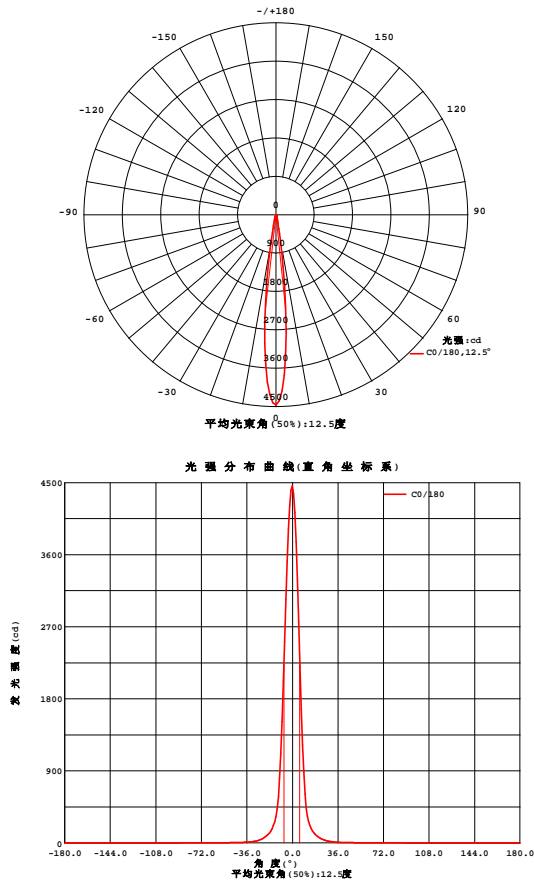


Fig. C0/C180

C角度范围: 0度 - 360度
C角度间隔: 30.0度
测试速度: 快速
环境温度: 25.3℃
测试人员: zoe
测试日期: 2023-12-6

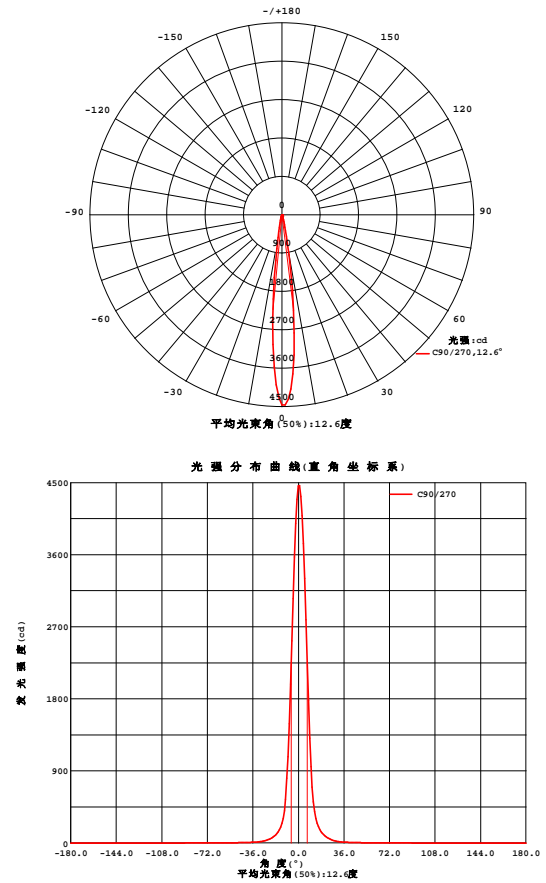


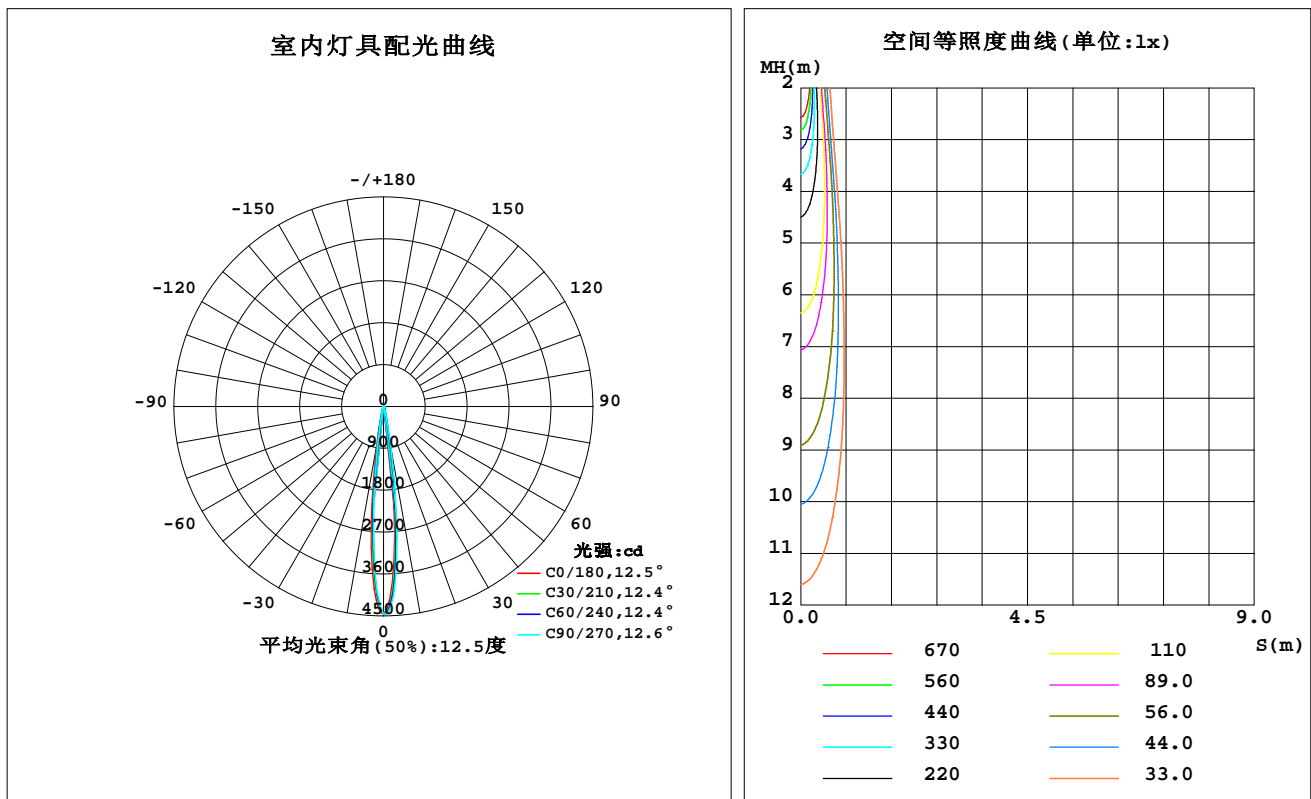
Fig. C90/C270

Y角度范围: 0度 - 180度
Y角度间隔: 1.0度
测试系统: 远方(EVERFINE)GO-SPEX500_V1系统 V2.00.461
环境湿度: 65.0%
测试距离: 3.160米 [K=1.0000]
备注: LAMP:XHP35B-H-30G-B20-D0-U-03 Ra:90
LENS:10R
NOT DRIVER:12V 800mA
30minutes warm-up

室内灯具光度数据

实测参数: U:12.121V I:0.8001A P:9.6980W PF:1.0000 Freq:59.98Hz 实检光通: 698.88x1 lm		
灯具名称: 2118.564-LEE-18	灯具类型:	灯具重量:
灯具规格: 3000K	外型尺寸:	测试编号: 2312061425
制造厂商: RISE	发光口面: 0.001256m ²	遮光角:

光源数据		光度数据				光效: 31.24 lm/W
型号	CREE	峰值光强(cd)	4463	S/MH(C0/180)	0.22	
标称功率(W)	10	灯具效率(%)	43.4	S/MH(C90/270)	0.19	
额定电源电压(V)	12	总光通量(lm)	302.97	η UP,DN(C0-180)	0.0,23.8	
额定光通量(lm)	698.88	CIE分类	直接	η UP,DN(C180-360)	0.0,19.6	
灯具内光源数(只)	1	上射光通比(%)	0.0	CIBSE SHR NOM	0.00	
实测电源电压(V)	12	下射光通比(%)	43.4	CIBSE SHR MAX	0.20	



C角度范围: 0度 - 360度
C角度间隔: 30.0度
测试速度: 快速
环境温度: 25.3℃
测试人员: zoe
测试日期: 2023-12-6

γ角度范围: 0度 - 180度
γ角度间隔: 1.0度
测试系统: 远方(EVERFINE)GO-SPEX500_V1系统 V2.00.461
环境湿度: 65.0%
测试距离: 3.160米 [K=1.0000]
备注: LAMP:XHP35B-H-30G-B20-D0-U-03 Ra:90
LENS:10R
NOT DRIVER:12V 800mA
30minutes warm-up

灯具环带光通量

环带光通量:

γ	C0	C45	C90	C135	C180	C225	C270	C315	$\gamma(^{\circ})$	环	总	%lum, lamp
10	612.8	814.1	954.7	974.5	802.9	620.0	544.1	548.0	0- 10	199.9	199.9	66,28.6
20	82.36	94.07	104.7	104.4	93.17	81.73	73.41	71.89	10- 20	66.81	266.7	88,38.2
30	18.32	20.96	22.57	23.84	20.62	19.19	17.23	17.84	20- 30	20.23	287.0	94.7,41.1
40	6.492	7.062	7.401	7.395	7.033	6.668	6.265	6.229	30- 40	7.208	294.2	97.1,42.1
50	3.763	3.865	3.868	3.828	3.832	3.709	3.587	3.604	40- 50	3.864	298.1	98.4,42.6
60	2.580	2.594	2.523	2.513	2.540	2.516	2.480	2.503	50- 60	2.756	300.8	99.3,43
70	0.6631	0.6642	0.6651	0.6648	0.6645	0.6521	0.6499	0.6458	60- 70	1.576	302.4	99.8,43.3
80	0.2569	0.2518	0.2578	0.2529	0.2550	0.2442	0.2470	0.2435	70- 80	0.4582	302.8	100,43.3
90	0	0	0	0	0	0	0	0	80- 90	0.1312	303.0	100,43.4
100	0	0	0	0	0	0	0	0	90-100	0	303.0	100,43.4
110	0	0	0	0	0	0	0	0	100-110	0	303.0	100,43.4
120	0	0	0	0	0	0	0	0	110-120	0	303.0	100,43.4
130	0	0	0	0	0	0	0	0	120-130	0	303.0	100,43.4
140	0	0	0	0	0	0	0	0	130-140	0	303.0	100,43.4
150	0	0	0	0	0	0	0	0	140-150	0	303.0	100,43.4
160	0	0	0	0	0	0	0	0	150-160	0	303.0	100,43.4
170	0	0	0	0	0	0	0	0	160-170	0	303.0	100,43.4
180	0	0	0	0	0	0	0	0	170-180	0	303.0	100,43.4
单位:°	光强:cd									单位:lm		

C角度范围: 0度 - 360度
 C角度间隔: 30.0度
 测试速度: 快速
 环境温度: 25.3℃
 测试人员: zoe
 测试日期: 2023-12-6

γ 角度范围: 0度 - 180度
 γ 角度间隔: 1.0度
 测试系统: 远方(EVERFINE)GO-SPEX500_V1 系统 V2.00.461
 环境湿度: 65.0%
 测试距离: 3.160米 [K=1.0000]
 备注: LAMP:XHP35B-H-30G-B20-D0-U-03 Ra:90
 LENS:10R
 NOT DRIVER:12V 800mA
 30minutes warm-up

灯具亮度限制曲线

实测参数: U:12.121V I:0.8001A P:9.6980W PF:1.0000 Freq:59.98Hz
实检光通: 698.88x1 lm

灯具名称: 2118.564-LEE-18

灯具类型:

灯具重量:

灯具规格: 3000K

外型尺寸:

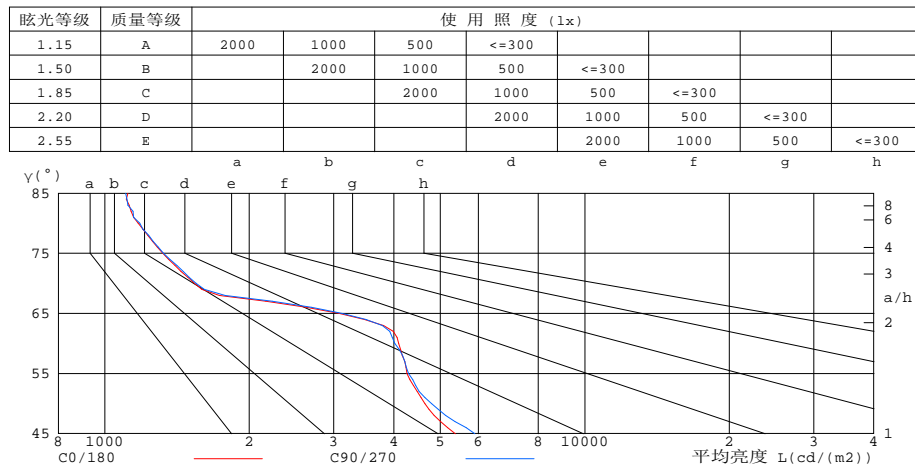
测试编号: 2312061425

制造厂商: RISE

发光口面: 0.001256m²

遮光角:

有光侧边灯具的亮度限制曲线



平均亮度值 cd/(m2)		
γ(°)	C0/180	C90/270
85	1117	1105
80	1174	1183
75	1321	1325
70	1538	1549
65	3079	3119
60	4094	4019
55	4261	4297
50	4645	4793
45	5372	5897

c角度范围: 0度 - 360度
c角度间隔: 30.0度
测试速度: 快速
环境温度: 25.3℃
测试人员: zoe
测试日期: 2023-12-6

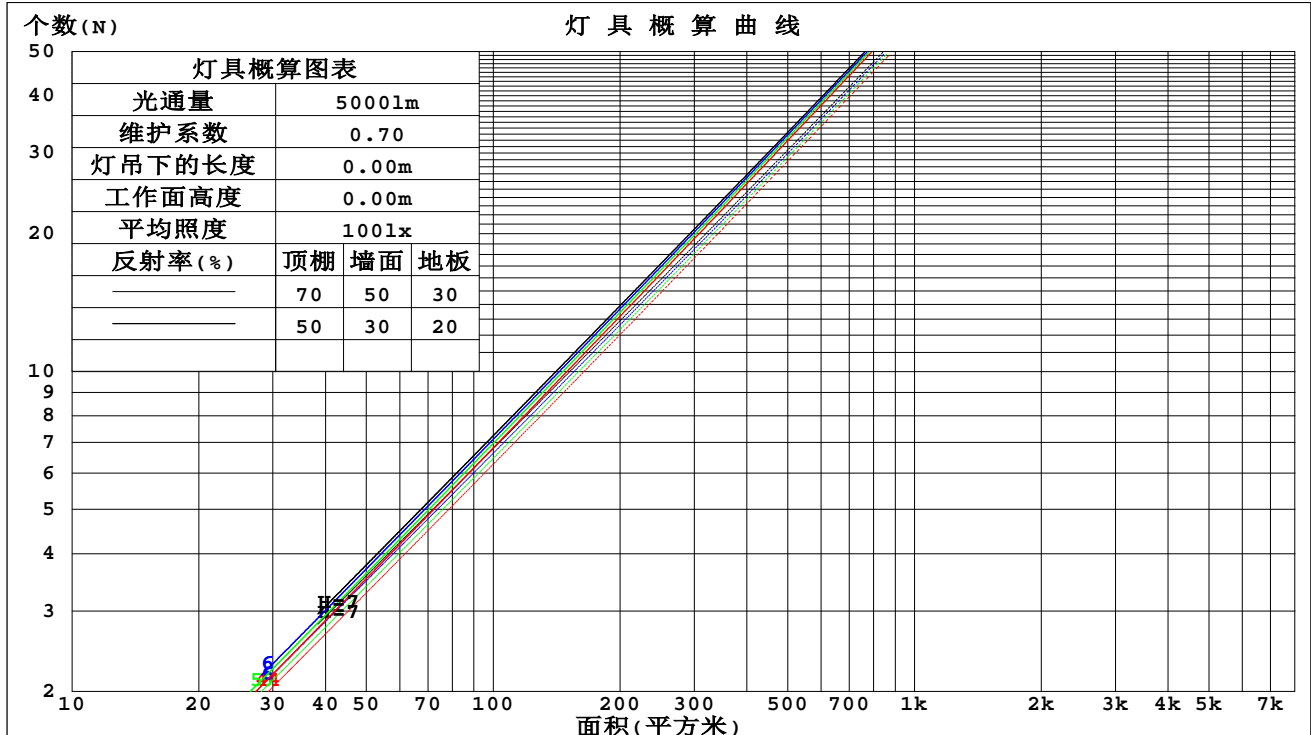
γ角度范围: 0度 - 180度
γ角度间隔: 1.0度
测试系统: 远方(EVERFINE)GO-SPEX500_V1系统 V2.00.461
环境湿度: 65.0%
测试距离: 3.160米 [K=1.0000]
备注: LAMP:XHP35B-H-30G-B20-D0-U-03 Ra:90
LENS:10R
NOT DRIVER:12V 800mA
30minutes warm-up

工作面利用系数和灯具概算曲线

实测参数: U:12.121V I:0.8001A P:9.6980W PF:1.0000 Freq:59.98Hz
实检光通: 698.88x1 lm

灯具名称: 2118.564-LEE-18	灯具类型:	灯具重量:
灯具规格: 3000K	外型尺寸:	测试编号: 2312061425
制造厂商: RISE	发光口面: 0.001256m ²	遮光角:

顶棚	80%			70%			50%			30%			10%			0
墙面	50%	30%	10%	50%	30%	10%	50%	30%	10%	50%	30%	10%	50%	30%	10%	0
地板	20%			20%			20%			20%			20%			0
室空间比	工 作 面 利 用 系 数															
0.0	.52	.52	.52	.50	.50	.50	.48	.48	.48	.46	.46	.46	.44	.44	.44	.43
1.0	.49	.49	.48	.48	.48	.47	.47	.46	.46	.45	.45	.44	.44	.43	.43	.42
2.0	.47	.46	.45	.47	.46	.45	.45	.45	.44	.44	.44	.43	.43	.43	.42	.42
3.0	.46	.45	.43	.45	.44	.43	.44	.43	.42	.43	.43	.42	.42	.42	.41	.41
4.0	.45	.43	.42	.44	.43	.42	.43	.42	.41	.43	.42	.41	.42	.41	.40	.40
5.0	.43	.42	.41	.43	.42	.41	.42	.41	.40	.42	.41	.40	.41	.40	.40	.39
6.0	.42	.41	.40	.42	.41	.40	.42	.40	.40	.41	.40	.39	.41	.40	.39	.39
7.0	.42	.40	.39	.41	.40	.39	.41	.40	.39	.41	.39	.39	.40	.39	.39	.38
8.0	.41	.39	.38	.41	.39	.38	.40	.39	.38	.40	.39	.38	.40	.39	.38	.38
9.0	.40	.39	.38	.40	.39	.38	.40	.39	.38	.39	.38	.38	.39	.38	.38	.37
10.0	.40	.38	.37	.39	.38	.37	.39	.38	.37	.39	.38	.37	.39	.38	.37	.37



C角度范围: 0度 - 360度
C角度间隔: 30.0度
测试速度: 快速
环境温度: 25.3℃
测试人员: zoe
测试日期: 2023-12-6

Y角度范围: 0度 - 180度
Y角度间隔: 1.0度
测试系统: 远方(EVERFINE)GO-SPEX500_V1系统 V2.00.461
环境湿度: 65.0%
测试距离: 3.160米 [K=1.0000]
备注: LAMP:XHP35B-H-30G-B20-D0-U-03 Ra:90
LENS:10R
NOT DRIVER:12V 800mA
30minutes warm-up

墙面和天花板利用系数

实测参数: U:12.121V I:0.8001A P:9.6980W PF:1.0000 Freq:59.98Hz 实检光通: 698.88x1 lm		
灯具名称: 2118.564-LEE-18	灯具类型:	灯具重量:
灯具规格: 3000K	外型尺寸:	测试编号: 2312061425
制造厂商: RISE	发光口面: 0.001256m2	遮光角:

顶棚	80%			70%			50%			30%			10%			0
墙面	50%	30%	10%	50%	30%	10%	50%	30%	10%	50%	30%	10%	50%	30%	10%	0
地板	20%			20%			20%			20%			20%			0
室空间比	墙 壁 面 利 用 系 数															
0.0																
1.0	.052	.030	.009	.049	.028	.009	.044	.025	.008	.039	.022	.007	.034	.020	.006	
2.0	.047	.026	.008	.045	.025	.008	.041	.023	.007	.037	.021	.006	.033	.019	.006	
3.0	.044	.023	.007	.042	.022	.007	.038	.021	.006	.035	.019	.006	.032	.018	.005	
4.0	.040	.021	.006	.039	.020	.006	.036	.019	.006	.033	.018	.005	.030	.016	.005	
5.0	.037	.019	.005	.036	.018	.005	.033	.017	.005	.031	.016	.005	.029	.015	.005	
6.0	.035	.017	.005	.034	.017	.005	.031	.016	.005	.029	.015	.004	.028	.015	.004	
7.0	.033	.016	.005	.032	.016	.004	.030	.015	.004	.028	.014	.004	.026	.014	.004	
8.0	.031	.015	.004	.030	.015	.004	.028	.014	.004	.027	.014	.004	.025	.013	.004	
9.0	.029	.014	.004	.028	.014	.004	.027	.013	.004	.025	.013	.004	.024	.012	.004	
10.0	.027	.013	.004	.027	.013	.004	.026	.013	.004	.024	.012	.003	.023	.012	.003	

顶棚	80%			70%			50%			30%			10%			0
墙面	50%	30%	10%	50%	30%	10%	50%	30%	10%	50%	30%	10%	50%	30%	10%	0
地板	20%			20%			20%			20%			20%			0
室空间比	天花板利用系数															
0.0	.083	.083	.083	.071	.071	.071	.048	.048	.048	.028	.028	.028	.009	.009	.009	
1.0	.072	.068	.065	.062	.059	.056	.042	.040	.039	.024	.023	.022	.008	.008	.007	
2.0	.064	.058	.052	.055	.050	.045	.038	.034	.031	.022	.020	.018	.007	.006	.006	
3.0	.057	.049	.043	.049	.042	.037	.034	.029	.026	.019	.017	.015	.006	.006	.005	
4.0	.051	.042	.035	.044	.037	.031	.030	.025	.022	.017	.015	.013	.006	.005	.004	
5.0	.046	.037	.030	.040	.032	.026	.027	.022	.018	.016	.013	.011	.005	.004	.004	
6.0	.042	.032	.025	.036	.028	.022	.025	.020	.016	.014	.012	.009	.005	.004	.003	
7.0	.038	.029	.022	.033	.025	.019	.023	.017	.013	.013	.010	.008	.004	.003	.003	
8.0	.035	.026	.019	.030	.022	.016	.021	.016	.012	.012	.009	.007	.004	.003	.002	
9.0	.033	.023	.016	.028	.020	.014	.019	.014	.010	.011	.008	.006	.004	.003	.002	
10.0	.030	.021	.014	.026	.018	.013	.018	.013	.009	.011	.008	.005	.003	.002	.002	

C角度范围: 0度 - 360度
C角度间隔: 30.0度
测试速度: 快速
环境温度: 25.3℃
测试人员: zoe
测试日期: 2023-12-6

γ角度范围: 0度 - 180度
γ角度间隔: 1.0度
测试系统: 远方(EVERFINE)GO-SPEX500_V1系统 V2.00.461
环境湿度: 65.0%
测试距离: 3.160米 [K=1.0000]
备注: LAMP:XHP35B-H-30G-B20-D0-U-03 Ra:90
LENS:10R
NOT DRIVER:12V 800mA
30minutes warm-up

UGR(Unified Glare Rating)数据表

实测参数: U:12.121V I:0.8001A P:9.6980W PF:1.0000 Freq:59.98Hz 实检光通: 698.88x1 lm												
灯具名称: 2118.564-LEE-18					灯具类型:			灯具重量:				
灯具规格: 3000K					外型尺寸:			测试编号: 2312061425				
制造厂商: RISE					发光口面: 0.001256m2			遮光角:				
反射比:	天花板	0.7	0.7	0.5	0.5	0.3	0.7	0.7	0.5	0.5	0.3	
	墙面	0.5	0.3	0.5	0.3	0.3	0.5	0.3	0.5	0.3	0.3	
	工作面	0.2	0.2	0.2	0.2	0.2	0.2	0.2	0.2	0.2	0.2	
房间尺寸		横向(Viewed crosswise)					纵向(Viewed endwise)					
x = 2H y = 2H	2H	10.2	10.7	10.4	10.9	11.0	10.4	10.9	10.6	11.1	11.2	
	3H	10.6	11.0	10.8	11.2	11.4	10.7	11.2	11.0	11.4	11.6	
	4H	10.6	11.1	10.9	11.3	11.5	10.8	11.3	11.0	11.5	11.7	
	6H	10.6	11.1	10.9	11.3	11.5	10.8	11.2	11.1	11.5	11.7	
	8H	10.6	11.1	10.9	11.3	11.6	10.8	11.2	11.1	11.5	11.7	
	12H	10.6	11.0	10.9	11.3	11.6	10.8	11.2	11.1	11.5	11.7	
	4H	2H	10.6	11.0	10.8	11.2	11.4	10.7	11.2	11.0	11.4	11.6
		3H	10.9	11.3	11.2	11.6	11.8	11.1	11.5	11.4	11.7	12.0
		4H	11.0	11.4	11.3	11.7	12.0	11.1	11.5	11.4	11.8	12.1
		6H	11.0	11.4	11.4	11.7	12.0	11.2	11.5	11.5	11.8	12.2
		8H	11.0	11.4	11.4	11.7	12.1	11.2	11.5	11.5	11.8	12.2
		12H	11.0	11.3	11.4	11.7	12.1	11.2	11.5	11.6	11.8	12.2
8H	4H	10.9	11.2	11.3	11.6	11.9	11.1	11.4	11.4	11.7	12.1	
	6H	11.0	11.3	11.4	11.7	12.1	11.1	11.4	11.5	11.8	12.2	
	8H	11.0	11.3	11.5	11.7	12.1	11.2	11.4	11.6	11.8	12.2	
	12H	11.0	11.3	11.5	11.7	12.2	11.2	11.4	11.6	11.8	12.3	
12H	4H	10.9	11.2	11.3	11.5	11.9	11.0	11.3	11.4	11.7	12.1	
	6H	11.0	11.2	11.4	11.6	12.1	11.1	11.3	11.5	11.7	12.2	
	8H	11.0	11.2	11.5	11.7	12.1	11.1	11.3	11.6	11.8	12.2	
不同间隔布灯时,观察者位置引起的UGR变化(CIE Pub.117):												
S = 1.0H		+ 0.7 / - 1.0					+ 0.8 / - 1.1					
1.5H		+ 0.7 / - 0.8					+ 1.3 / - 1.0					
2.0H		+ 0.4 / - 0.9					+ 0.7 / - 0.9					

依据CIE Pub.117计算, 698.9lm光源光通表格中的数据需要进行修正($8\log(F/F_0) = -1.2$).
出光口面积: 0.001256 m2

C角度范围: 0度 - 360度
C角度间隔: 30.0度
测试速度: 快速
环境温度: 25.3℃
测试人员: zoe
测试日期: 2023-12-6

Y角度范围: 0度 - 180度
Y角度间隔: 1.0度
测试系统: 远方(EVERFINE)GO-SPEX500_V1系统 V2.00.461
环境湿度: 65.0%
测试距离: 3.160米 [K=1.0000]
备注: LAMP:XHP35B-H-30G-B20-D0-U-03 Ra:90
LENS:10R
NOT DRIVER:12V 800mA
30minutes warm-up

UF利用系数表

实测参数: U:12.121V I:0.8001A P:9.6980W PF:1.0000 Freq:59.98Hz 实检光通: 698.88x1 lm		
灯具名称: 2118.564-LEE-18	灯具类型:	灯具重量:
灯具规格: 3000K	外型尺寸:	测试编号: 2312061425
制造厂商: RISE	发光口面: 0.001256m2	遮光角:

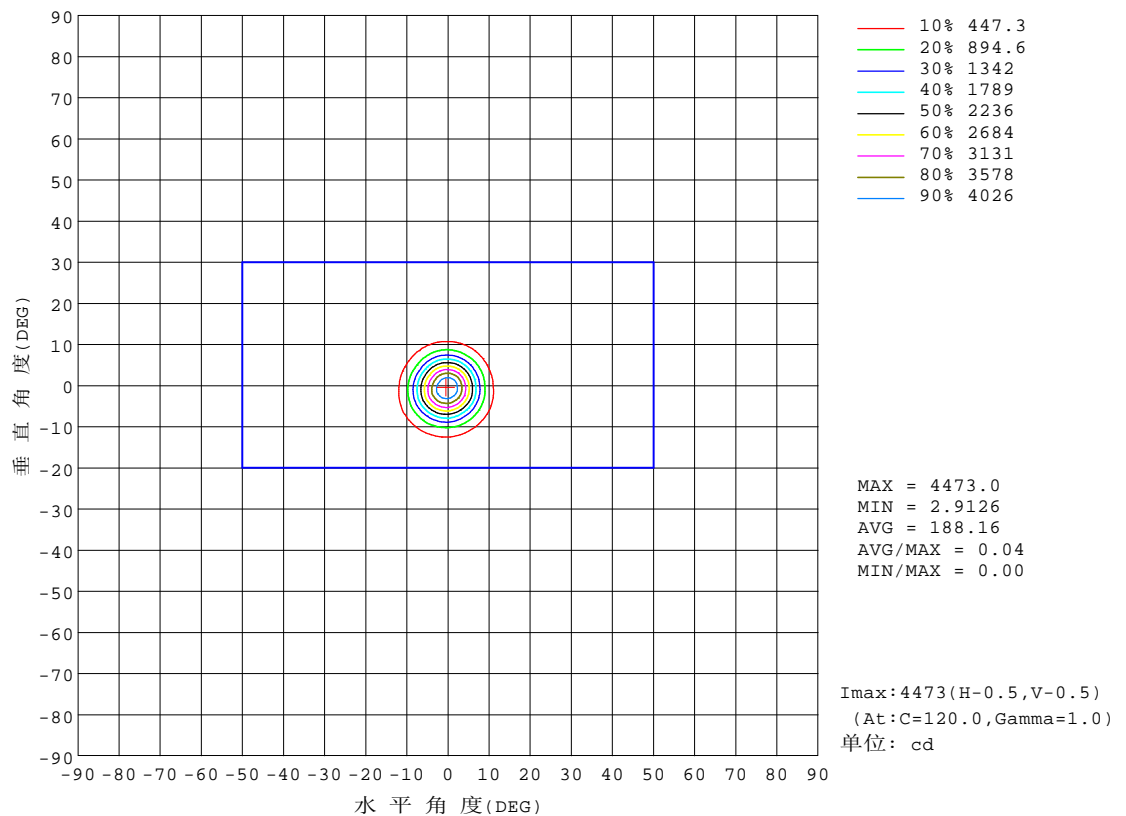
反 射 比 / REFLECTANCE										
天花板	0.8	0.8	0.8	0.7	0.7	0.7	0.5	0.5	0.5	0
墙壁	0.7	0.5	0.3	0.7	0.5	0.3	0.7	0.5	0.3	0
工作面	0.2	0.2	0.2	0.2	0.2	0.2	0.2	0.2	0.2	0
室形指数	利用系数 UTILIZATION FACTORS(%) $k(RI) \times RCR = 5$									
$k = 0.60$	39	36	35	39	36	35	38	36	35	33
0.80	42	40	38	42	39	38	41	39	38	36
1.00	44	41	40	43	41	40	43	41	40	38
1.25	45	43	42	45	43	42	44	42	41	40
1.50	46	44	43	46	44	43	45	44	42	41
2.00	47	46	44	47	45	44	46	44	43	41
2.50	48	47	45	47	46	45	46	45	44	42
3.00	49	47	46	48	47	46	46	46	45	42
4.00	50	48	48	49	48	47	47	46	46	43
5.00	50	49	48	49	48	48	47	47	46	43
ROOM INDEX	UF(总)									UF(直接)
依据标准文件 DIN EN 13032-2 2004			悬挂灯				安装距高比 SHRNOM = 1.25			

C角度范围: 0度 - 360度
C角度间隔: 30.0度
测试速度: 快速
环境温度: 25.3℃
测试人员: zoe
测试日期: 2023-12-6

Y角度范围: 0度 - 180度
Y角度间隔: 1.0度
测试系统: 远方(EVERFINE)GO-SPEX500_V1 系统 V2.00.461
环境湿度: 65.0%
测试距离: 3.160米 [K=1.0000]
备注: LAMP:XHP35B-H-30G-B20-D0-U-03 Ra:90
LENS:10R
NOT DRIVER:12V 800mA
30minutes warm-up

灯具等光强曲线

实测参数: U:12.121V I:0.8001A P:9.6980W PF:1.0000 Freq:59.98Hz 实检光通: 698.88x1 lm		
灯具名称: 2118.564-LEE-18	灯具类型:	灯具重量:
灯具规格: 3000K	外型尺寸:	测试编号: 2312061425
制造厂商: RISE	发光口面: 0.001256m ²	遮光角:

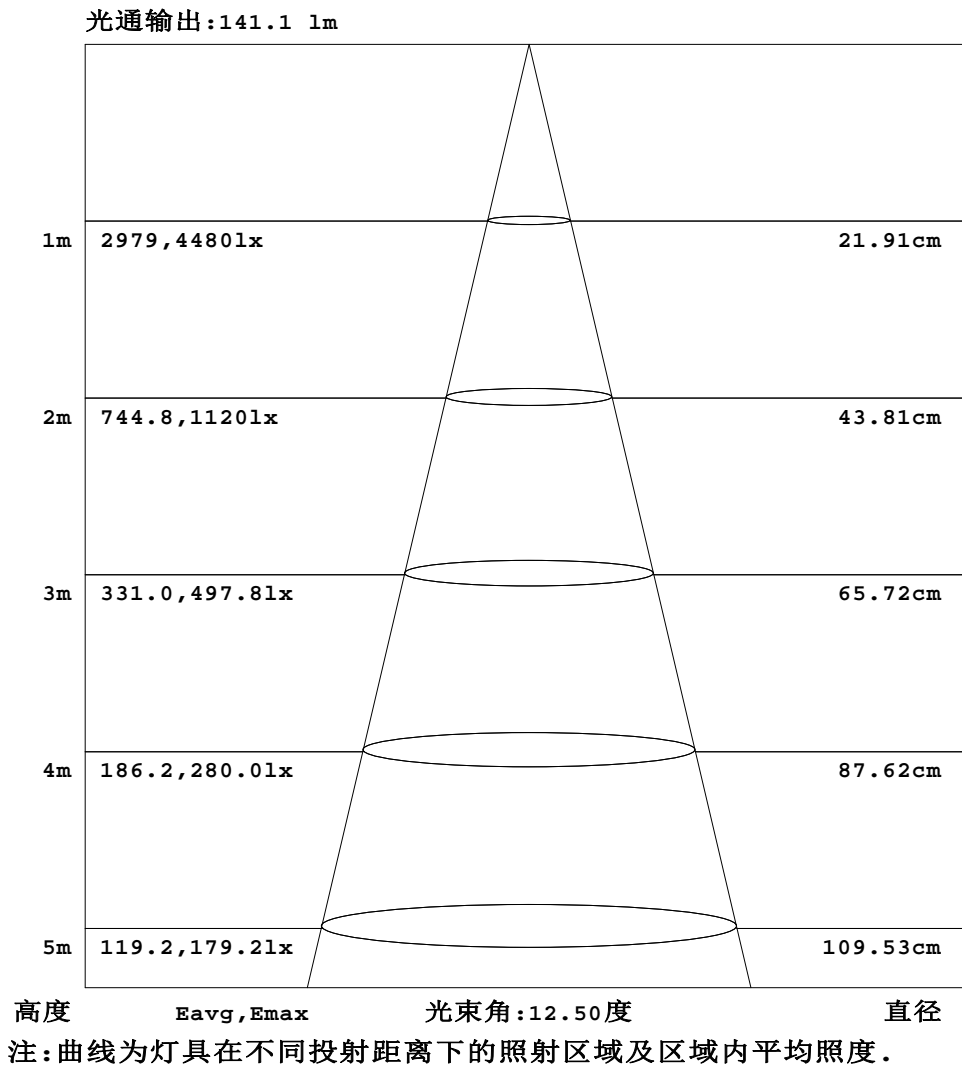


c角度范围: 0度 - 360度
c角度间隔: 30.0度
测试速度: 快速
环境温度: 25.3℃
测试人员: zoe
测试日期: 2023-12-6

γ角度范围: 0度 - 180度
γ角度间隔: 1.0度
测试系统: 远方(EVERFINE)GO-SPEX500_V1系统 V2.00.461
环境湿度: 65.0%
测试距离: 3.160米 [K=1.0000]
备注: LAMP: XHP35B-H-30G-B20-D0-U-03 Ra:90
LENS: 10R
NOT DRIVER: 12V 800mA
30minutes warm-up

灯具有效平均照度图

实测参数: U:12.121V I:0.8001A P:9.6980W PF:1.0000 Freq:59.98Hz 实检光通: 698.88x1 lm		
灯具名称: 2118.564-LEE-18	灯具类型:	灯具重量:
灯具规格: 3000K	外型尺寸:	测试编号: 2312061425
制造厂商: RISE	发光口面: 0.001256m ²	遮光角:

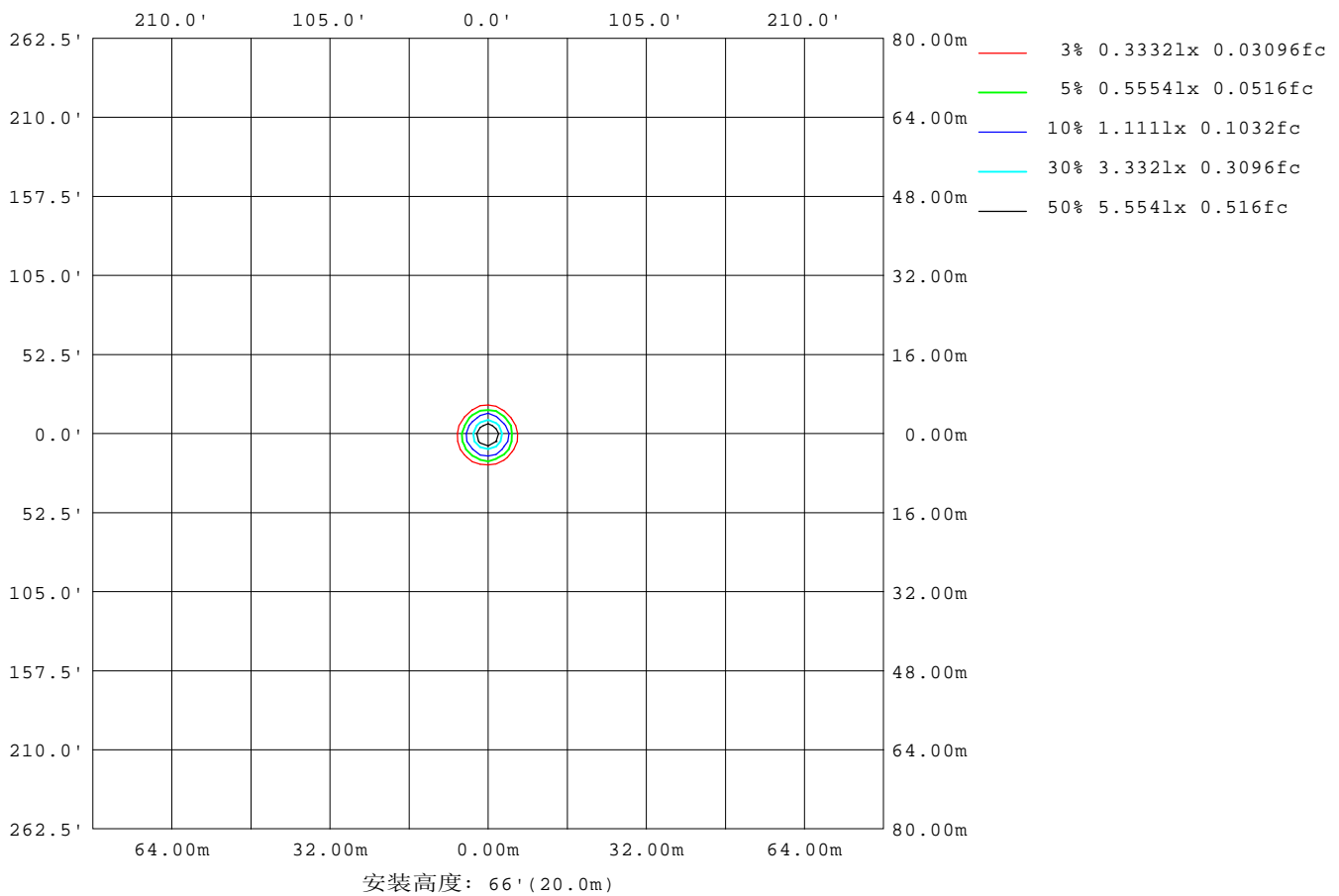


C角度范围: 0度 - 360度
C角度间隔: 30.0度
测试速度: 快速
环境温度: 25.3℃
测试人员: zoe
测试日期: 2023-12-6

Y角度范围: 0度 - 180度
Y角度间隔: 1.0度
测试系统: 远方(EVERFINE)GO-SPEX500_V1系统 V2.00.461
环境湿度: 65.0%
测试距离: 3.160米 [K=1.0000]
备注: LAMP:XHP35B-H-30G-B20-D0-U-03 Ra:90
LENS:10R
NOT DRIVER:12V 800mA
30minutes warm-up

平面等照度曲线

实测参数: U:12.121V I:0.8001A P:9.6980W PF:1.0000 Freq:59.98Hz 实检光通: 698.88x1 lm		
灯具名称: 2118.564-LEE-18	灯具类型:	灯具重量:
灯具规格: 3000K	外型尺寸:	测试编号: 2312061425
制造厂商: RISE	发光口面: 0.001256m ²	遮光角:



C角度范围: 0度 - 360度
C角度间隔: 30.0度
测试速度: 快速
环境温度: 25.3℃
测试人员: zoe
测试日期: 2023-12-6

Y角度范围: 0度 - 180度
Y角度间隔: 1.0度
测试系统: 远方(EVERFINE)GO-SPEX500_V1系统 V2.00.461
环境湿度: 65.0%
测试距离: 3.160米 [K=1.0000]
备注: LAMP:XHP35B-H-30G-B20-D0-U-03 Ra:90
LENS:10R
NOT DRIVER:12V 800mA
30minutes warm-up

LED筒灯平均亮度报告

实测参数: U:12.121V I:0.8001A P:9.6980W PF:1.0000 Freq:59.98Hz 实检光通: 698.88x1 lm		
灯具名称: 2118.564-LEE-18	灯具类型:	灯具重量:
灯具规格: 3000K	外型尺寸:	测试编号: 2312061425
制造厂商: RISE	发光口面: 0.001256m ²	遮光角:

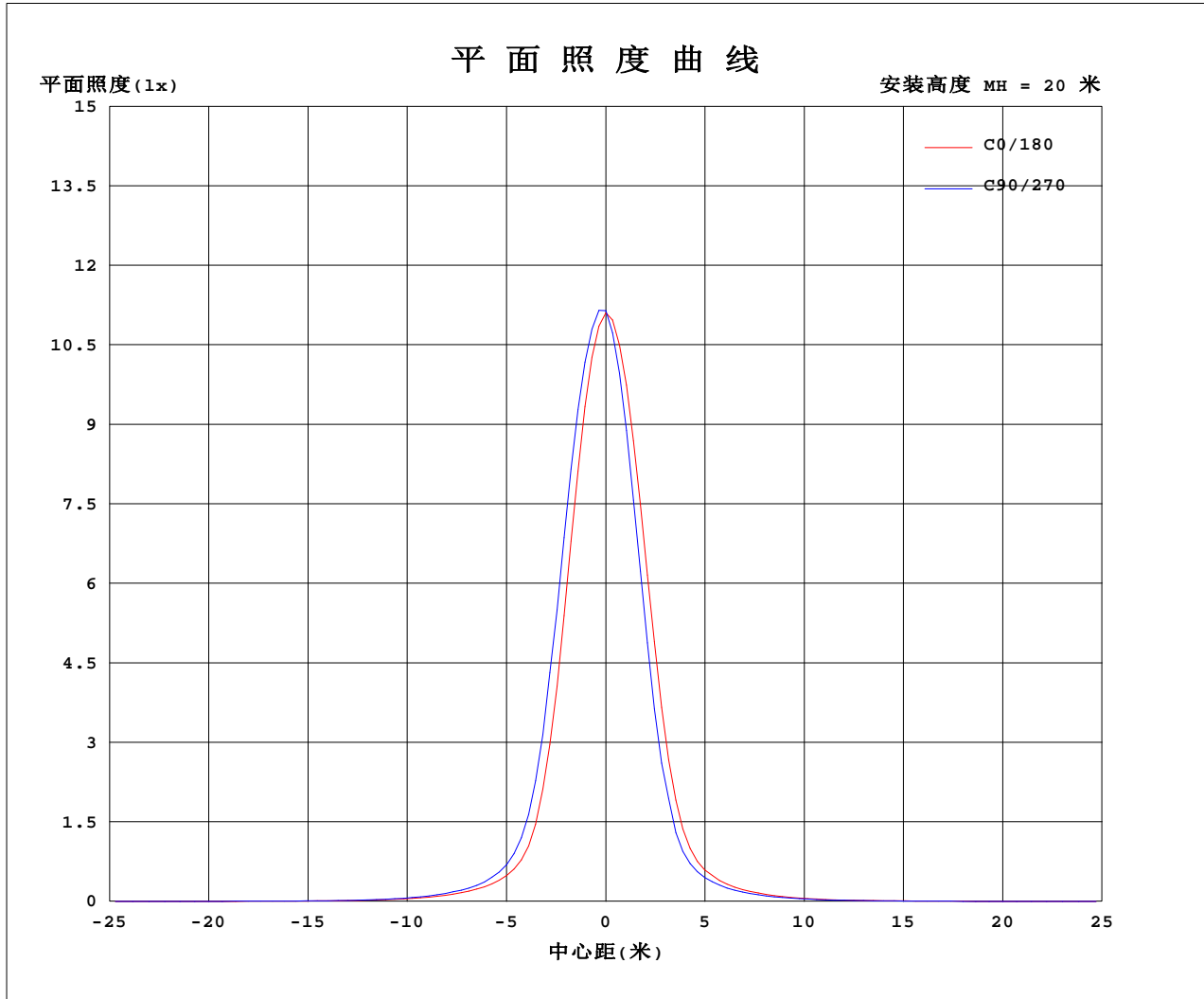
平均亮度	数值(cd/m ²)
L横(65)av	3116
L横(75)av	1321
L横(85)av	1112
L纵(65)av	3047
L纵(75)av	1307
L纵(85)av	1067
L45(65)av	3071
L45(75)av	1301
L45(85)av	1034

注:依据标准 GB/T 29293-2012 计算

C角度范围: 0度 - 360度
 C角度间隔: 30.0度
 测试速度: 快速
 环境温度: 25.3℃
 测试人员: zoe
 测试日期: 2023-12-6

γ角度范围: 0度 - 180度
 γ角度间隔: 1.0度
 测试系统: 远方(EVERFINE)GO-SPEX500_V1系统 V2.00.461
 环境湿度: 65.0%
 测试距离: 3.160米 [K=1.0000]
 备注: LAMP:XHP35B-H-30G-B20-D0-U-03 Ra:90
 LENS:10R
 NOT DRIVER:12V 800mA
 30minutes warm-up

平面照度曲线



C角度范围: 0度 - 360度
C角度间隔: 30.0度
测试速度: 快速
环境温度: 25.3℃
测试人员: zoe
测试日期: 2023-12-6

Y角度范围: 0度 - 180度
Y角度间隔: 1.0度
测试系统: 远方(EVERFINE)GO-SPEX500_V1系统 V2.00.461
环境湿度: 65.0%
测试距离: 3.160米 [K=1.0000]
备注: LAMP:XHP35B-H-30G-B20-D0-U-03 Ra:90
LENS:10R
NOT DRIVER:12V 800mA
30minutes warm-up



光 强 分 布 数 据 表 格

实测参数: U:12.121V I:0.8001A P:9.6980W PF:1.0000 Freq:59.98Hz 实检光通: 698.88x1 lm		
灯具名称: 2118.564-LEE-18	灯具类型:	灯具重量:
灯具规格: 3000K	外型尺寸:	测试编号: 2312061425
制造厂商: RISE	发光口面: 0.001256m2	遮光角:

表--1													单位: cd						
C(DEG) γ (DEG)	0	30	60	90	120	150	180	210	240	270	300	330							
0	4458	4458	4458	4458	4458	4458	4458	4458	4458	4458	4458	4458							
5	2762	2991	3147	3301	3365	3295	3040	2762	2629	2522	2518	2593							
10	613	748	880	955	991	958	803	645	595	544	546	550							
15	181	211	225	247	255	248	221	189	178	166	163	164							
20	82.4	90.8	97.3	105	105	104	93.2	84.7	78.8	73.4	71.2	72.6							
25	37.7	42.1	44.6	48.3	50.4	48.7	43.1	39.8	37.1	34.6	35.3	35.8							
30	18.3	20.4	21.5	22.6	24.2	23.4	20.6	19.8	18.5	17.2	18.0	17.7							
35	10.1	10.9	11.4	11.9	12.5	12.0	11.2	10.9	10.2	9.85	9.60	9.73							
40	6.49	6.99	7.13	7.40	7.50	7.29	7.03	6.85	6.49	6.27	6.18	6.28							
45	4.79	5.03	5.17	5.24	5.26	5.15	5.01	4.95	4.79	4.62	4.65	4.70							
50	3.76	3.85	3.88	3.87	3.82	3.83	3.83	3.75	3.66	3.59	3.58	3.63							
55	3.08	3.15	3.13	3.09	3.06	3.03	3.08	3.04	2.98	2.95	2.94	3.00							
60	2.58	2.61	2.58	2.52	2.50	2.52	2.54	2.53	2.50	2.48	2.49	2.52							
65	1.64	1.68	1.66	1.65	1.64	1.67	1.67	1.63	1.62	1.58	1.57	1.57							
70	0.66	0.66	0.66	0.67	0.67	0.66	0.66	0.65	0.65	0.65	0.64	0.65							
75	0.43	0.43	0.43	0.43	0.43	0.43	0.43	0.42	0.42	0.42	0.41	0.42							
80	0.26	0.25	0.25	0.26	0.25	0.25	0.26	0.24	0.24	0.25	0.24	0.24							
85	0.12	0.12	0.12	0.12	0.12	0.12	0.12	0.11	0.11	0.11	0.11	0.11							
90	0.00	0.00	0.00	0.00	0.00	0.00	0.00	0.00	0.00	0.00	0.00	0.00							
95	0.00	0.00	0.00	0.00	0.00	0.00	0.00	0.00	0.00	0.00	0.00	0.00							
100	0.00	0.00	0.00	0.00	0.00	0.00	0.00	0.00	0.00	0.00	0.00	0.00							
105	0.00	0.00	0.00	0.00	0.00	0.00	0.00	0.00	0.00	0.00	0.00	0.00							
110	0.00	0.00	0.00	0.00	0.00	0.00	0.00	0.00	0.00	0.00	0.00	0.00							
115	0.00	0.00	0.00	0.00	0.00	0.00	0.00	0.00	0.00	0.00	0.00	0.00							
120	0.00	0.00	0.00	0.00	0.00	0.00	0.00	0.00	0.00	0.00	0.00	0.00							
125	0.00	0.00	0.00	0.00	0.00	0.00	0.00	0.00	0.00	0.00	0.00	0.00							
130	0.00	0.00	0.00	0.00	0.00	0.00	0.00	0.00	0.00	0.00	0.00	0.00							
135	0.00	0.00	0.00	0.00	0.00	0.00	0.00	0.00	0.00	0.00	0.00	0.00							
140	0.00	0.00	0.00	0.00	0.00	0.00	0.00	0.00	0.00	0.00	0.00	0.00							
145	0.00	0.00	0.00	0.00	0.00	0.00	0.00	0.00	0.00	0.00	0.00	0.00							
150	0.00	0.00	0.00	0.00	0.00	0.00	0.00	0.00	0.00	0.00	0.00	0.00							
155	0.00	0.00	0.00	0.00	0.00	0.00	0.00	0.00	0.00	0.00	0.00	0.00							
160	0.00	0.00	0.00	0.00	0.00	0.00	0.00	0.00	0.00	0.00	0.00	0.00							
165	0.00	0.00	0.00	0.00	0.00	0.00	0.00	0.00	0.00	0.00	0.00	0.00							
170	0.00	0.00	0.00	0.00	0.00	0.00	0.00	0.00	0.00	0.00	0.00	0.00							
175	0.00	0.00	0.00	0.00	0.00	0.00	0.00	0.00	0.00	0.00	0.00	0.00							
180	0.00	0.00	0.00	0.00	0.00	0.00	0.00	0.00	0.00	0.00	0.00	0.00							

c角度范围: 0度 - 360度
c角度间隔: 30.0度
测试速度: 快速
环境温度: 25.3℃
测试人员: zoe
测试日期: 2023-12-6

γ角度范围: 0度 - 180度
γ角度间隔: 1.0度
测试系统: 远方(EVERFINE)GO-SPEX500_V1系统 V2.00.461
环境湿度: 65.0%
测试距离: 3.160米 [K=1.0000]
备注: LAMP:XHP35B-H-30G-B20-D0-U-03 Ra:90
LENS:10R
NOT DRIVER:12V 800mA
30minutes warm-up